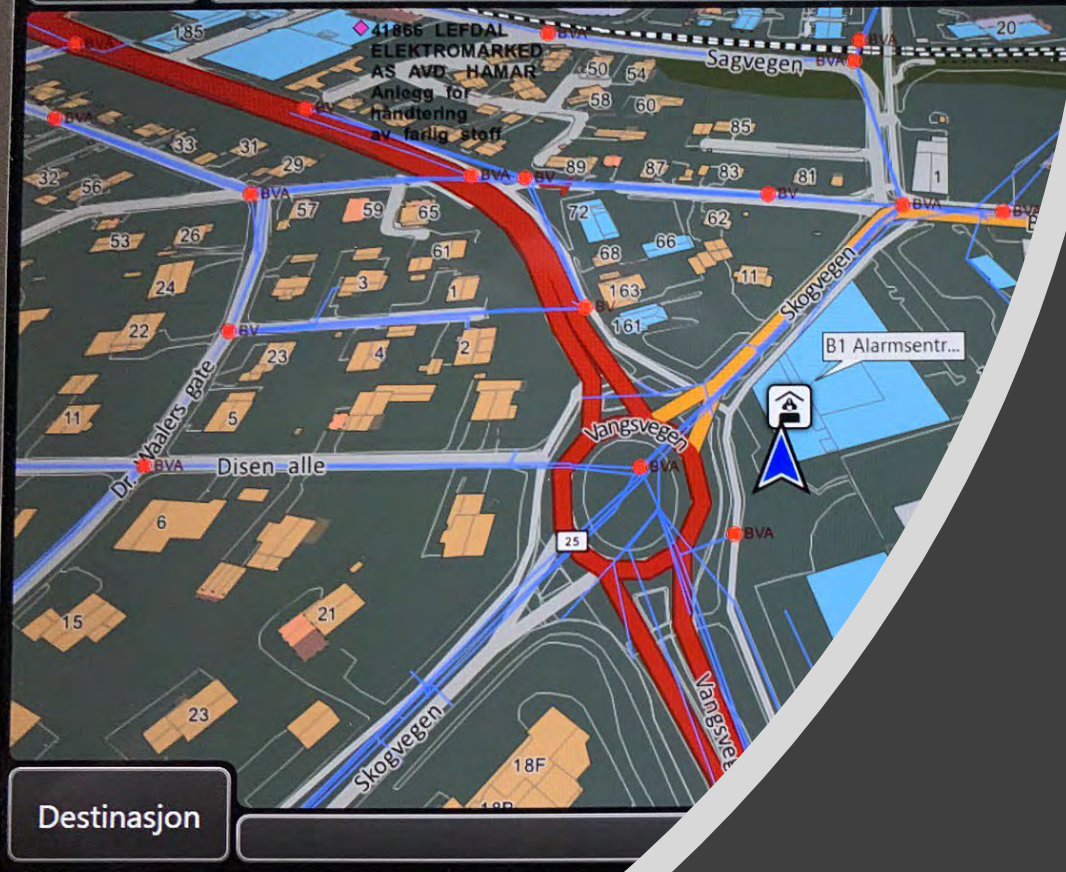


Panasonic

Status

1 oppdrag i listen



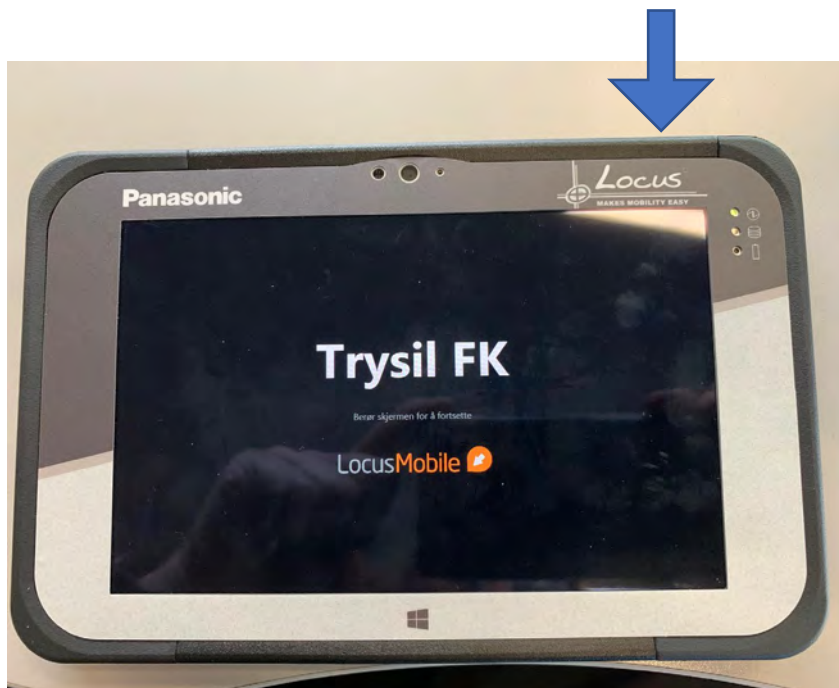
# Bruksanvisning

Locus i skogbrannovervåkning

# Generelt bruk

1: Slå på

2: autoroter skjerm

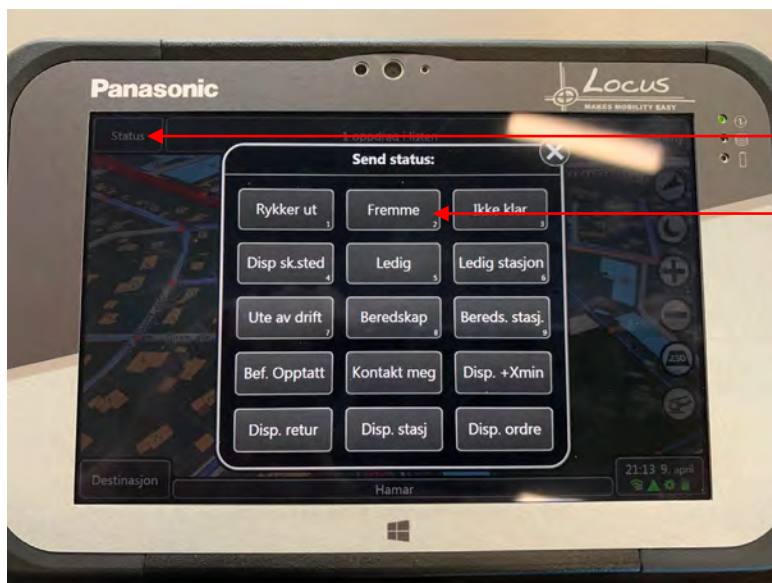


# Feilmelding ved oppstart

Hvis denne siden kommer opp ved oppstart så må enheten restarteres.

Årsak til dette er at locus ikke ble avslått riktig, strømtom etc.





# Utføre overvåkningstur

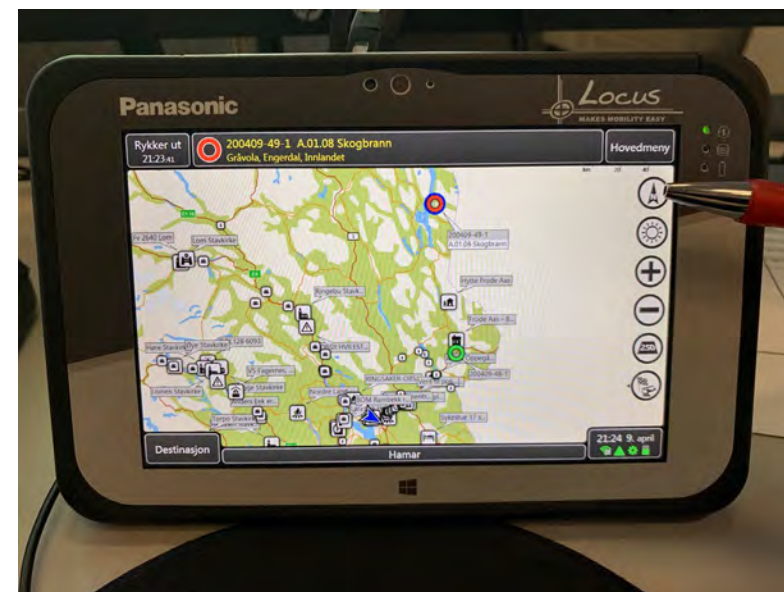
- 110 sentralen legger oppdraget i nettbrett når det er avtalt flyging.
- Trykk <Rykker ut> ved take off.
- Etter landing trykk på <status> i øvre venstre hjørne, velg så <Fremme> og <Ledig stasjon>
- Tidsdifferansen mellom rykker ut og fremme er tida som blir registrert som flytid

# Reelt oppdrag

Trykk <Rykker ut>

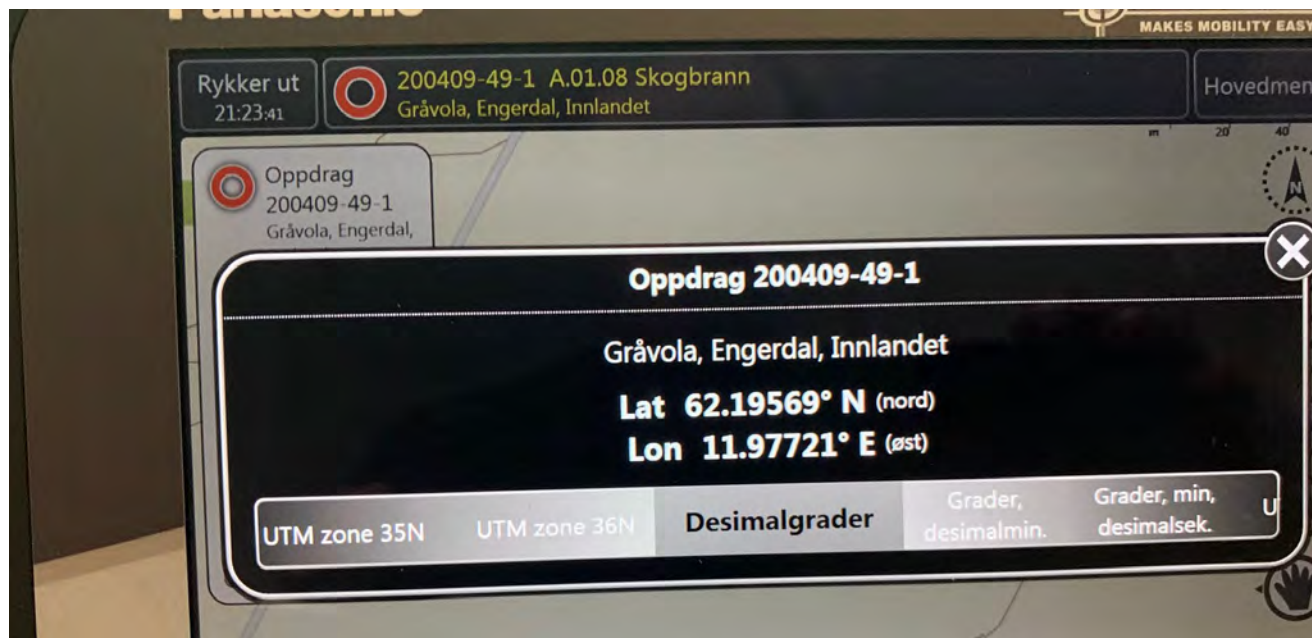
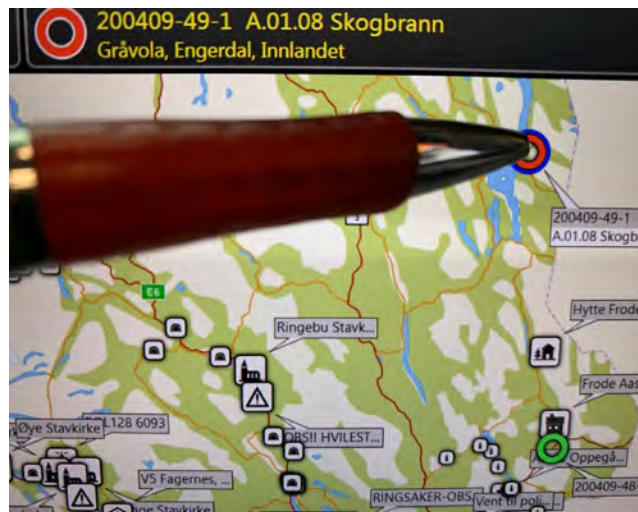
Brannstedet er merket med rød ring

Når oppdraget er utført så trykk status i venstre hjørne og velg <ledig>.



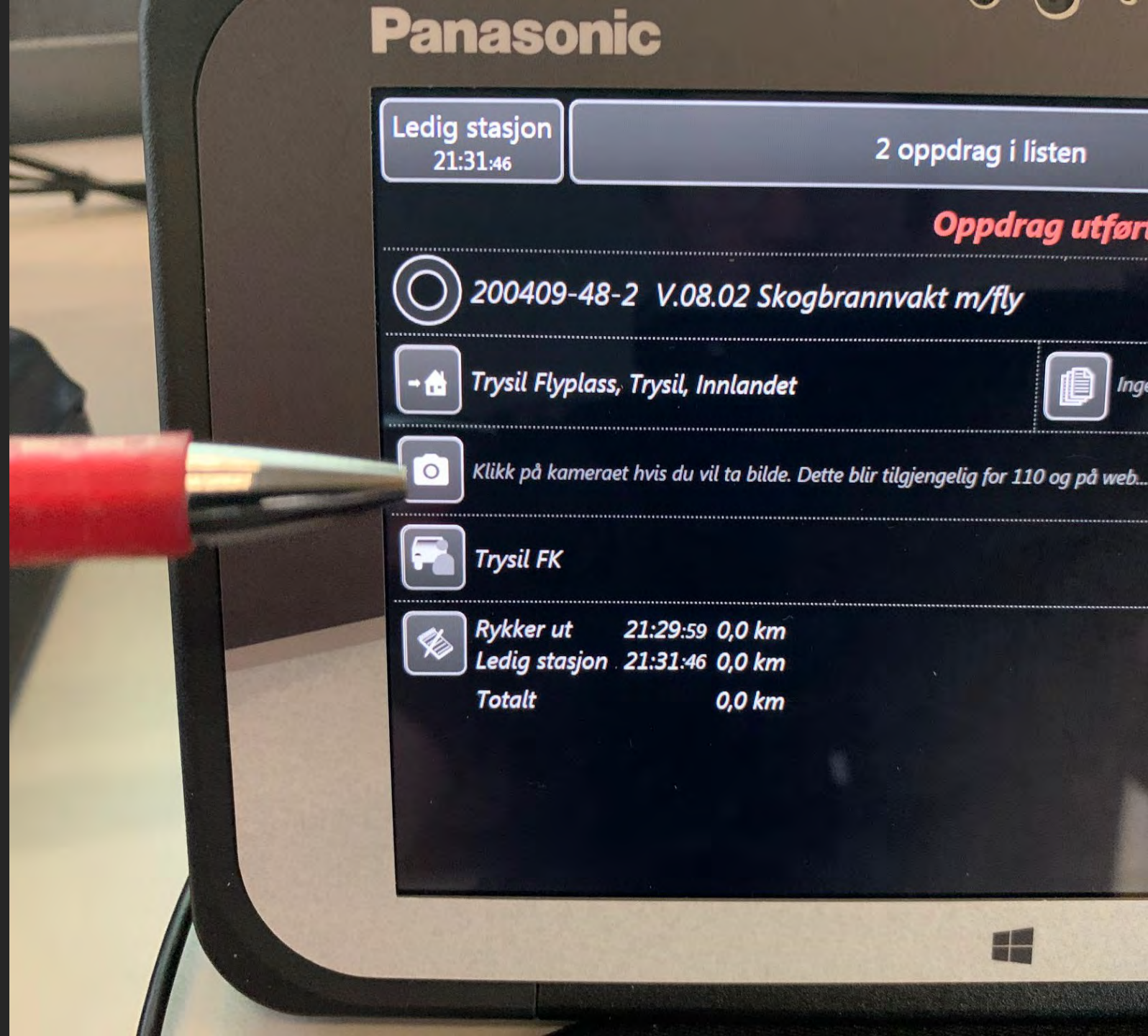
# Finn koordinat

Trykk på den røde markeringen, du får da opp flere valg. Trykk <Koordinat>



Ta bilde

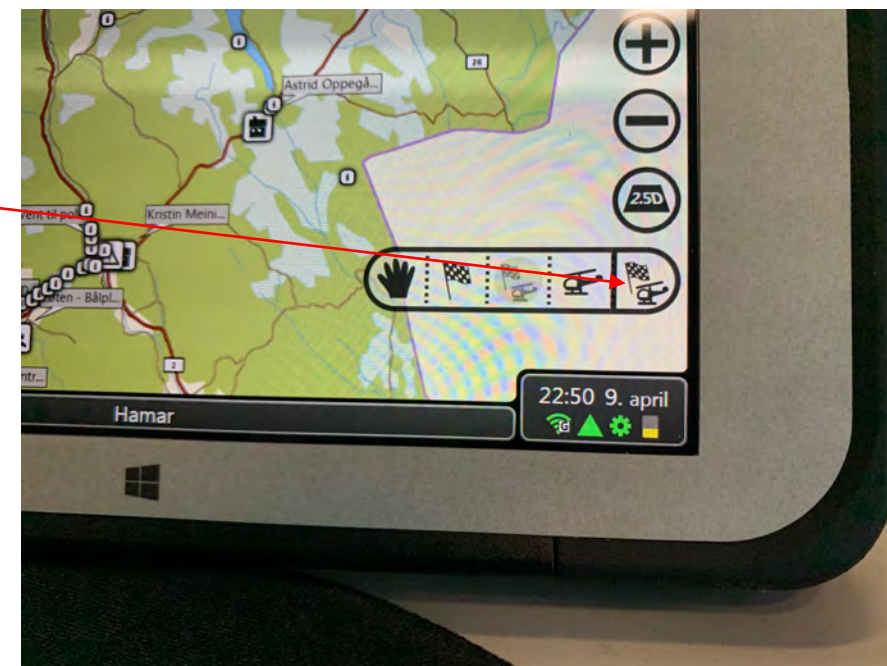
Trykk på kamera for å ta bilder , disse går automatisk til 110 sentralen



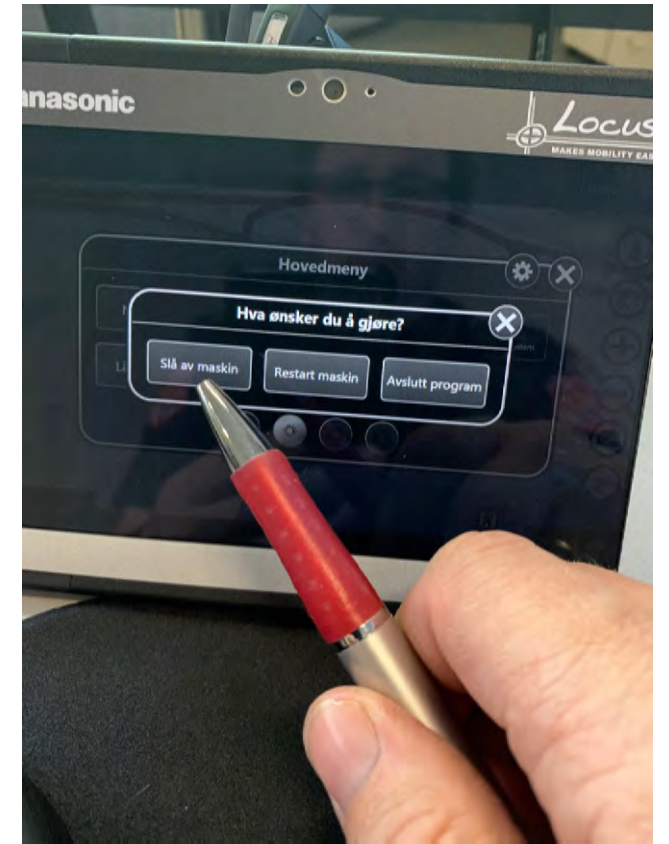
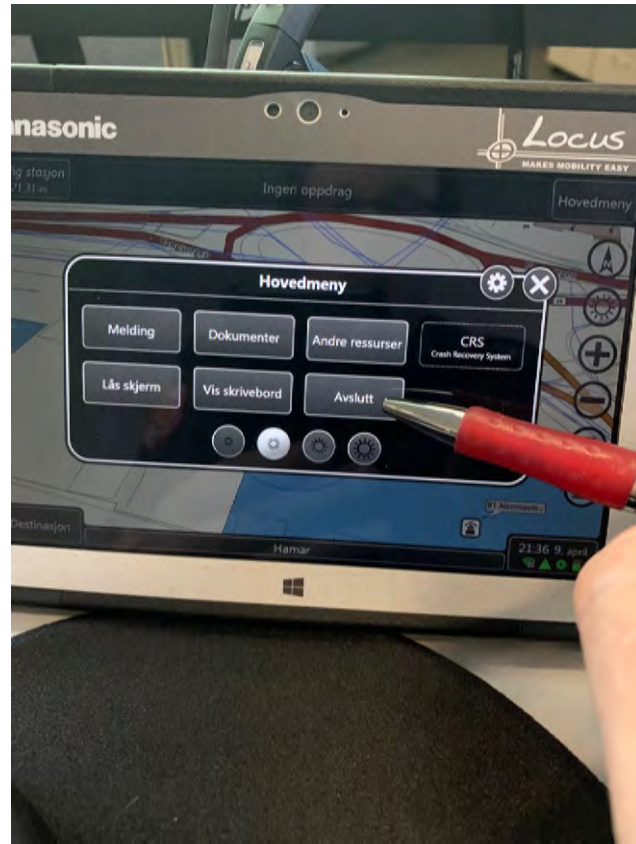
# Naviger til oppdrag

Kartet vil zoome mellom fly og bestemmelsested så lenge du har valgt knappen

«målflagg og helikopter»







Slå av maskinen